



DLS901R

赤外線LEDスポットライト

近赤外線光と高輝度白色光を切り換え可能なフレキシブルアーム型LEDスポットライト

- ピーク波長945nm (IR-A波長) の近赤外線LEDと、色温度6500Kの高輝度白色LEDを搭載したフレキシブルアーム型スポットライトです。
- 近赤外線で照射することにより、色のついた液体やフィルム等を透過して内容物の観察・液晶モニタ内部のカラーフィルターの検査・印刷物のインクを消去して表面の観察など様々な用途にご利用いただけます。
※近赤外光は目視では観察できないので、近赤外光の撮影に対応したカメラが必要です。
- 無段階光量調節機構で、近赤外線光・白色光それぞれ独立調光が可能です。

- 更に光源の切り換えは3WAY切換スイッチにより、光量を変更せずに簡単に行えます。(赤外線光のみ点灯・白色光のみ点灯・両方点灯)これにより、容易に観察条件の再現性が取れます。
- 卓上スタンドと、顕微鏡用スタンドの支柱(角柱・円柱)に取り付けるための取付金具が付属します。卓上スタンドは顕微鏡用スタンドの下に挿入することができるので、省スペースでご利用いただけます。
- フレキシブルアームにより、試料への照射角度や光源までの距離を観察に適した位置へ調整可能です。
- 主にビデオマイクロスコープを使用した観察時の照明装置としてご利用いただけます。
- 白色光LEDは目視の検査でもご利用いただけます。

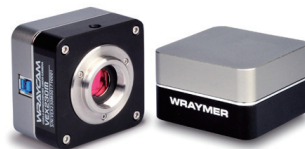
特徴 FEATURES

■透過率の高い近赤外光

ピーク波長945nmの近赤外線は透過率が高く、色の付いた液体やフィルム、インクや染料を透過し、内部の確認や検査を行うことが可能です。包装されている試料や、液中の確認など、容器の外から内部の観察が可能です。

	試料	白色LEDでの観察	近赤外線LEDでの観察	
有色液体の内部				液体を透過して内部にある異物を観察できます。
革製品の刺繍				革製品と同色に染められた刺繍の染料を透過して縫い目を観察しやすくなりました。
不透明なプラスチックバッグ				プラスチックバッグを透過して内部にあるネジが観察できるようになりました。
液晶モニタ				液晶モニタ内部のドットが観察できるようになりました。
ブリスターパック				ブリスターパック裏面印字のインクを透過して、印字下の表面の観察ができるようになりました。

■近赤外線光・高輝度白色光はそれぞれ個別に調光が可能。



近赤外光は 目視では 観察できない為、近赤外域の撮影ができるカメラが必須です。

通常仕様のカメラには近赤外域の光を通さなくするフィルタを搭載しているので、近赤外域の光を通すARフィルタ仕様に変更する必要があります。弊社で取り扱っているカメラの中で最も近赤外域の撮影に適したカメラは、ARフィルタ仕様の顕微鏡用USBデジタルカメラ WRAYCAM-VEX832です。

■近赤外線光・高輝度白色光はそれぞれ個別に調光が可能。

無段階の光量調整機構で各光源を観察に最適な光量に調整可能です。

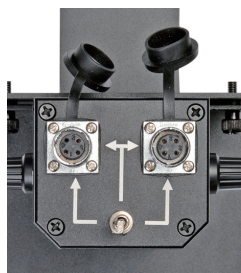


電源スイッチ側光量調整ダイヤル

DCジャック側光量調整ダイヤル

■3WAY切換スイッチ

近赤外線のみ点灯・白色光のみ点灯・両方点灯の切り替えを3WAY切換スイッチで簡単に変更できます。これにより、光量を変更せずに光源の変更や点灯・消灯ができ、容易に観察条件の再現性が取れます。



3WAYスイッチ



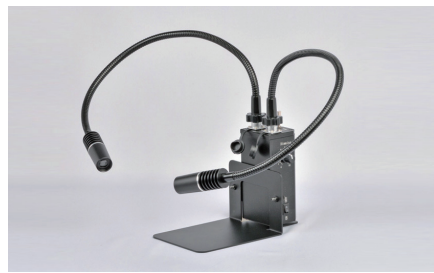
IR点灯(イメージ)



白色LED点灯

■照射方向をそれぞれ自由に決められるフレキシブルアーム

フレキシブルアームにより、試料への照射角度や光源までの距離を観察に適した位置へ調整可能です。



■卓上スタンドや、角柱・円柱に取り付けるための金具が付属します。

●卓上スタンド

厚さ2mmの薄型設計なので、顕微鏡スタンドの下に挿入することができ、省スペースな設計となっています。

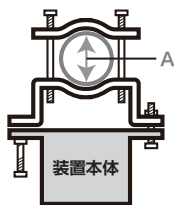


卓上スタンド使用例▶



●円柱用取付具

右記のサイズに適合する円柱に装置を固定することができます。



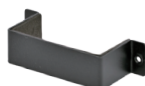
・直径(A) 18mm~42mm

円柱用取り付け具使用例▶

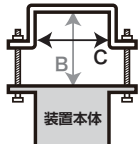


●角柱用取付具(大・小)

右記のサイズに適合する角柱に装置を固定することができます。

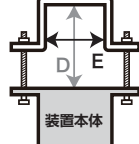


角柱用取付具 大



・奥行(B) 41mm~73mm
・幅(C) 68mm以下

角柱用取付具 小



・奥行(D) 51mm~83mm
・幅(E) 61mm以下



▲角柱用取り付け具使用例

仕様 SPECIFICATIONS

LED	IR-A波長近赤外線LED(ピーク波長945nm、スペクトル半径幅38.9nm) / 高輝度白色LED(色温度6500K)
LED制御方式	定電流制御方式
推奨作業距離	30 - 90mm
消費電力	3W + 3W
電源入力	AC100-240V/50-60Hz ワールドワイド電源仕様
電源出力	DC5V2A

寸法	メインユニット:61 x 53 x 125mm(コネクタ部含まず) フレキシブルアーム長さ:573mm(先端ランプハウジング含む) ランプハウジング外径:25mm
コード長	ACアダプタケーブル長1.6m
重量	1.1kg(円柱・角柱取付器具を除く)
寸法図	近赤外線LEDスポットライトDLS90IR図面(PDFファイル 16KB)

※外観・仕様は若干の変更がある場合があります。

WRAYMER® 株式会社レイマー

〒541-0052 大阪市中央区安土町1-8-15 野村不動産大阪ビル6F
TEL 06-6155-8230 FAX 06-6155-8450 E-mail arch@wraymer.com
レイマー顕微鏡オンラインショップ: <https://www.wraymer.com>