

DM160

LEDドームライト

ハレーションや光源の映り込みを抑えることができる照明装置

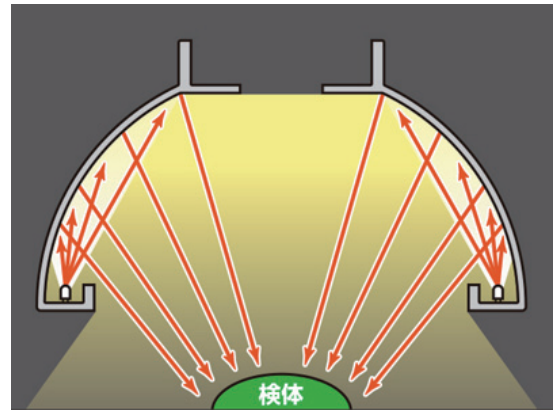


- 高輝度白色LED120灯をドーム内面で乱反射させることにより、均一拡散光を広い範囲に照射することができます。
- 無段階の光量調整機構があり、観察に適した光量に調節することができます。
- 肉眼での観察はもちろん、特に像の明瞭さを要求される顕微鏡写真撮影の際に大きな力を発揮します。
- 通常の照明装置に比べ光源の映り込みやハレーションを格段に抑えることが出来るため、光沢面や曲面のある金属などの検体の観察に適しています。

取り付けイメージ

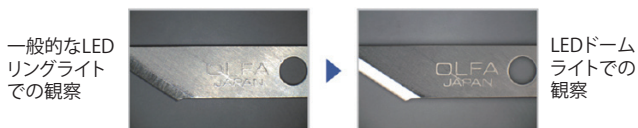


検体をドームで覆うようにして使用します。



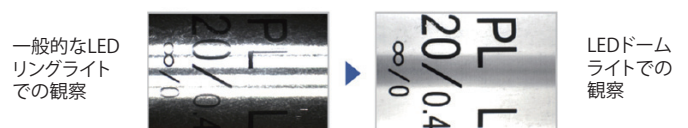
高輝度白色LEDをドームの内側に向けて照射し、乱反射させることによって均一拡散光を作り出します。

● 観察例 (カッターナイフの刃)



一般的なLEDリングライトでは観察が困難であった金属表面の文字も、LEDドームライトでは明瞭に観察することができます。

● 観察例 (対物レンズの側面)



一般的なLEDリングライトでは光源の写り込みの白とび、黒つぶれを起こしていた光沢曲面の撮影も、LEDドームライトを利用することで明瞭な像を得ることができます。

SPECIFICATIONS 仕様一覧

LED	120灯高輝度白色LED	電源入力	AC96-265V / 50-60Hz ワールドワイド電源仕様
対応鏡筒外径	54 - 62mm	電源出力	DC30V
推奨作業距離	30 - 90mm	コード長	ドームライト - コントロールユニット間 約1.4m 電源ユニットケーブル 約1.3m
色温度	6,500K	重量	ドームライト 約0.38kg
消費電力	6W	電源ユニット	約0.7kg

WRAYMER® 株式会社レイマー

〒541-0052 大阪市中央区安土町1-8-15 野村不動産大阪ビル6F
TEL 06-6155-8230 FAX 06-6155-8450 E-mail arch@wraymer.com
レイマー顕微鏡オンラインショップ: <https://www.wraymer.com>