

DM165

LEDドームライト

ハレーションや光源の映り込みを抑えることができる
ドーム型LED照明

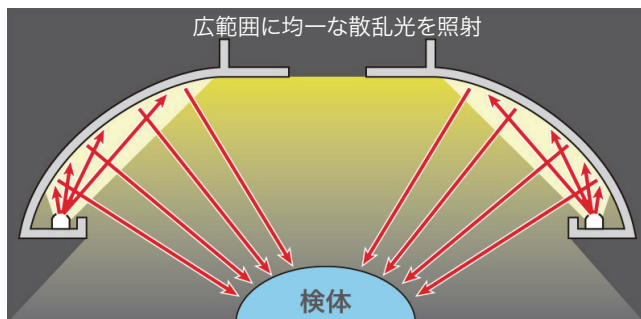
- 高輝度白色LEDの照明光をドーム状の反射拡散板で散乱させ、間接光として検体に照射することで、広い範囲を均一に照明することができる顕微鏡用照明装置です。
- ドーム形状の改良により、前身機種であるDM160よりもさらに均一な散乱光が照射できるようになりました。
- 一般的なLEDリングライト等の直接光の照明装置で起こりやすいLED光源の映り込みが生じず、散乱光であるため滑沢な標本面でのハレーションを抑制し、明瞭な観察像が得られます。
- 光沢面や曲面等を持つ、金属・プラスチック等の観察・検査などに最適です。
- 接眼レンズ越しの観察はもちろんのこと、特に像の明瞭さやハレーションの抑制が求められる顕微鏡写真の撮影において、大きな効果が望めます。
- 観察時に最適な光量に設定できる、無段階の光量調整機構を搭載しています。

取り付けイメージ



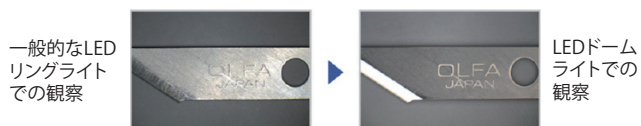
検体をドームの直下設置して使用します。

作業距離が長く、顕微鏡にDM165を取り付けた状態で適切な照明が得られない場合は、ドーム部を検体にかぶせるようにして使用してください。



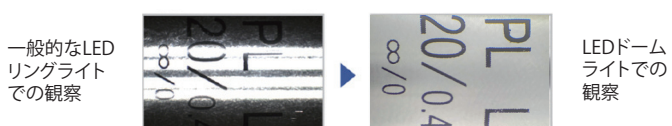
ドーム内で散乱された照明光が、広範囲を均一に照射します。観察面へのLED球の映り込みが無く、ハレーションを抑制した白飛びのない像が得られます。

● 観察例 (カッターナイフの刃)



一般的なLEDリングライトでは観察が困難であった金属表面の文字も、LEDドームライトでは明瞭に観察することができます。

● 観察例 (対物レンズの側面)



一般的なLEDリングライトでは光源の写り込みの白とび、黒つぶれを起こしていた光沢曲面の撮影も、LEDドームライトを利用することで明瞭な像を得ることができます。

SPECIFICATIONS 仕様一覧

| | |
|--------|-------------|
| LED | 96灯高輝度白色LED |
| 対応鏡筒外径 | 25 - 60mm |
| 推奨作業距離 | 30 - 90mm |
| 色温度 | 6,500K |
| 消費電力 | 6W |

| | |
|--------|--|
| 電源入力 | AC96-265V / 50-60Hz ワールドワイド電源仕様 |
| 電源出力 | DC30V |
| コード長 | ドームライト - コントロールユニット間 約1.4m 電源ユニットケーブル 約1.3m |
| 重量 | ドームライト 約0.38kg |
| 電源ユニット | 約0.7kg |

WRAYMER® 株式会社レイマー

〒541-0052 大阪市中央区安土町1-8-15 野村不動産大阪ビル6F
TEL 06-6155-8230 FAX 06-6155-8450 E-mail arch@wraymer.com
レイマー顕微鏡オンラインショップ: <https://www.wraymer.com>