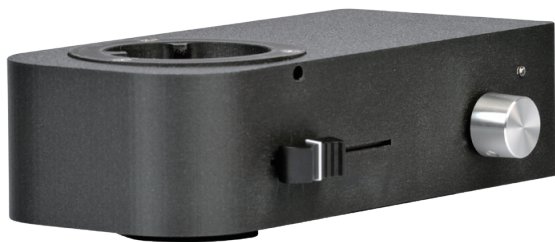


# LED落射蛍光ユニットシングルチャンネルFUSシリーズ

## ひとつの蛍光フィルタと1灯のLED光源、シンプルなLED落射蛍光ユニット



- 正立型顕微鏡用の落射蛍光ユニットです。ひとつの蛍光フィルタと1灯のLED光源を備えています(シングルチャンネル)。
- 高品質なChroma製の蛍光フィルタにより、明瞭な蛍光像が得られます。
- ロングパスの蛍光フィルタを搭載したモデルが4種類、バンドパスの蛍光フィルタを搭載したモデルが4種類、計8種類のラインナップです。目的に合ったモデルをお選び下さい。
- 励起光源は高輝度LEDで、調光可能です。蛍光フィルタに応じて適切なLED光源が搭載されています。
- 蛍光フィルタは光路に出し入れできるので、蛍光観察と他の観察法を切り替えながらの検鏡が出来ます。
- 8種類のモデルは、さらにマウント形状の違いでオリンパス用、ニコン用、レイマー用をご用意しています。

### 特徴 FEATURES

#### Chroma製の蛍光フィルタを搭載した正立型顕微鏡用の蛍光ユニット。全8種類のラインナップ。

落射蛍光ユニットには、ひとつの蛍光フィルタと1灯のLED光源を備えています(シングルチャンネル)。高品質なChroma製の蛍光フィルタにより、良質な蛍光像が得られます。

蛍光フィルタに応じて、適切な波長のLED光源を搭載しています。光量調整が可能で、試料に応じて適切な光量で観察出来ます。

ロングパスフィルタ搭載型が4種類、バンドパスフィルタ搭載型が4種類、計8種類のラインナップです。

以下のモデルがあります。

-ロングパスフィルタ搭載型:4モデル

-バンドパスフィルタ搭載型:4モデル

※LED落射蛍光ユニットシングルチャンネルFUSシリーズは、蛍光フィルタの交換ができません。

代表的な蛍光試薬と、それに対応する蛍光ユニット型式は別表の右記一覧表をご確認ください。(蛍光試薬一覧表(蛍光試薬別).pdf、蛍光試薬一覧表(蛍光フィルタキューブ・蛍光顕微鏡モデル別).pdf)。

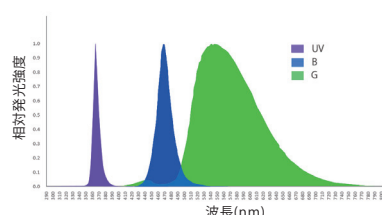
### LED落射蛍光ユニットシングルチャンネルFUSシリーズの各蛍光ユニットの仕様一覧

名称	ロングパス蛍光フィルタキューブBタイプ FLC-190008搭載型			ロングパス蛍光フィルタキューブBタイプ FLC-190028搭載型			ロングパス蛍光フィルタキューブBタイプ FLC-190048搭載型			ロングパス蛍光フィルタキューブBタイプ FLC-190068搭載型		
フィルタ仕様	励起フィルタ 375/28x	ダイクロイックミラー 415	吸収フィルタ 435p	励起フィルタ 480/30x	ダイクロイックミラー 505	吸収フィルタ 515p	励起フィルタ 540/25x	ダイクロイックミラー 565	吸収フィルタ 575p	励起フィルタ 560/40x	ダイクロイックミラー 600	吸収フィルタ 610p
スペクトログラム (クリックで拡大表示)												
LED光源	UV			B			G			G		

名称	バンドパス蛍光フィルタキューブBタイプ FLC-390008搭載型			バンドパス蛍光フィルタキューブBタイプ FLC-390028搭載型			バンドパス蛍光フィルタキューブBタイプ FLC-390048搭載型			バンドパス蛍光フィルタキューブBタイプ FLC-390108搭載型		
フィルタ仕様	励起フィルタ 375/28x	ダイクロイックミラー 415	吸収フィルタ 460/50m	励起フィルタ 480/30x	ダイクロイックミラー 505	吸収フィルタ 535/40m	励起フィルタ 540/25x	ダイクロイックミラー 565	吸収フィルタ 605/55m	励起フィルタ 560/40x	ダイクロイックミラー 600	吸収フィルタ 635/60m
スペクトログラム (クリックで拡大表示)												
LED光源	UV			B			G			G		

### 日亜製の高輝度LED光源

LED落射蛍光ユニットシングルチャンネルFUSシリーズの蛍光ユニットは、蛍光フィルタ毎に適切な波長のLED光源を搭載しています。



各LED光源の波長は以下の通りです。

UV：(ピーク波長365nm、スペクトル半径幅9nm)

B：(ピーク波長470nm、スペクトル半径幅20nm)

G：(ピーク波長540nm、スペクトル半径幅40nm、+110nm)

### Olympus製やNikon製の正立型顕微鏡用蛍光ユニット

無限遠補正光学系のOlympus製やNikon製顕微鏡で使用可能なモデルもご用意しています。

取付け可能な顕微鏡についてご不明な点は弊社までお問合せ下さい。



Olympus製顕微鏡取付例



Nikon製顕微鏡取付例

※CX43のように、対物レンズ先端から鏡筒取付マウント部までの距離が長いモデルでは一部倍率での観察時に視野周辺部が若干暗く見えることがあります。

※Olympus製の旧式の顕微鏡(BH-2シリーズやCHシリーズ)ではご利用頂けません。

### 仕様 SPECIFICATION

照明	3W (UV・B・Gのいずれか 1 灯)
電源	DC5V2A / AC100~240V 50/60Hz
寸法	185(w) x 84(d) x 49(h)mm (突起部含まず)
その他付属品	ACアダプタ、遮蔽板

※外観・仕様は若干の変更がある場合があります。

**WRAYMER®** 株式会社レイマー

〒541-0052 大阪市中央区安土町1-8-15 野村不動産大阪ビル6F

TEL 06-6155-8230 FAX 06-6155-8450 E-mail arch@wraymer.com

レイマー顕微鏡オンラインショップ：wraymer.com

20251209