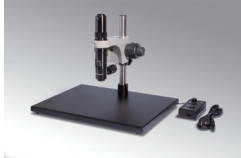


# MV-550

## 同軸落射照明を備えたモニタ出力用ズーム型顕微鏡



標準セット

- ・CマウントのUSBカメラやアナログCCDカメラなどの撮影機器を取り付け、パソコンディスプレイやテレビモニタに顕微鏡像を出力して使用します。高さのあるワークに対応できるロングピラータイプ(ピラー高さ525mm)もご用意しております。
- ・対物倍率は標準仕様において0.75倍から5倍の間で無段階に変倍可能、倍率変更時の焦点位置のズレや観察部位の偏位が起りません。実体顕微鏡レベルの低倍率観察から、オプションの対物レンズを利用することで金属顕微鏡レベルの高倍率観察が可能です。
- ・汎用性のある設計により、オプションの対物レンズ以外にもRMS規格(外径20.32mm×ネジピッチ0.706mm)の無限遠補正光学系対物レンズを利用することも可能です。

- ・粗微動同軸焦点ハンドルを装備しており精密な焦点調整を容易に行うことができます。
- ・標準装備の同軸落射照明は、鏡面加工された金属、樹脂、半導体ウェハなど光反射率の高いワークの観察や、高倍率での観察に適しています。
- ・製品のキズやプリント基板の検査など凹凸のあるワークを観察する場合に便利な側射照明装置(LEDリングライトLMV46やLED照明システムDLS60)もオプションで備えています。
- ・透過照明付きのスタンドや鏡筒の取付角度を自由自在に設定できるスタンドなど、スタンド類のオプションも豊富に取り揃えております。(鏡筒ホルダーH4576との併用が必要です)

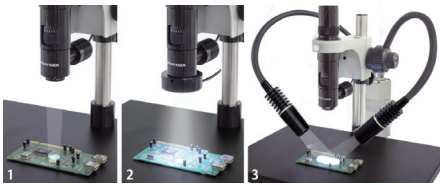
※目で顕微鏡を覗き込んで観察することはできません。  
 ※カメラおよびメカニカルステージは別売になります。USBカメラWRAYCAMやアナログCCDカメラ、メカニカルステージ実体顕微鏡用などをご利用下さい。



R10スタンド+H4576ホルダー使用例

## FEATURES 特長

### 多彩な照明方法



標準装備のLED同軸落射照明(1)は顕微鏡と同軸上から光を照射します。影をつくらず試料を均一に照明できます。光沢のある金属、樹脂、ガラス、フィルム、シートなどの表面検査、ハレーションを起こしやすい試料の観察、高倍率での観察などに有効です。製品のキズ検査や文字の検査、凹凸のある試料の検査等には、オプションのLEDリングライトLMV46(2)やLED照明システムDLS60(3)を御利用下さい。

### 豊富な対物レンズ



MV-550用の対物レンズは標準装備の1倍に加え、オプションで0.5倍、2倍、10倍、20倍の各対物レンズを用意しています。  
 ※MV-550はRMS規格(外径20.32mm×ネジピッチ0.706mm)に適合した無限遠補正光学系対物レンズの取り付けに対応しています。

### メカニカルステージ



オプションのメカニカルステージ実体顕微鏡用を組み合わせると試料のXY方向の微動をスムーズに行うことができます。

### Cマウントアダプタ

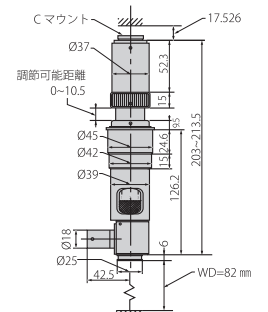


Cマウントアダプタは標準付属の1倍のほか、0.5倍を用意しています。0.5倍のCマウントアダプタはセンササイズ1/3以下のカメラでより撮影範囲を広くとりたい場合等にご利用ください。

左) MV系Cマウントアダプタ1X  
 対応センササイズ: 1/2インチ以下  
 右) MV系Cマウントアダプタ0.5X  
 対応センササイズ: 1/3インチ以下

## SPECIFICATIONS 仕様一覧

光学系	無限遠補正光学系(結像レンズ F=90mm)	作業距離	82mm (0.5x対物レンズ使用時:175mm、2x対物レンズ使用時:35mm)
撮影用レンズ	顕微鏡本体のズーム範囲 0.75倍~5倍	重量	5.2Kg
対物レンズ	1倍 作業距離 82mm	寸法	ピラー全長: 276mm(ロングピラータイプ:525mm) ピラー中央~顕微鏡本体中央間距離: 140mm ピラー径: 25mm フォーカスアーム径: 45mm ベースプレート: 300mm×400mm×25mm 顕微鏡本体の寸法は右図をご参照下さい (※MV系Cマウントアダプタ1XとMV系対物レンズ1X装着時の寸法です)
Cマウントアダプタ	1倍	付属品	照明コントロールボックス、ACケーブル(照明用)、六角レンチ
照明	同軸落射照明 高輝度白色LED 1W(無段階光量調節機構あり) 照明用電源 入力 100~240V 50/60Hz 出力 3.4V DC300mA		
粗微動同軸焦点ハンドル	焦点調整範囲 50mm、最小目盛り 0.002mm		
利用可能なカメラのセンササイズ	1/2インチ以下		



## WRAYMER® 株式会社レイマー

〒541-0052 大阪市中央区安土町1-8-15 野村不動産大阪ビル6F  
 TEL 06-6155-8230 FAX 06-6155-8450 E-mail arch@wraymer.com  
 レイマー顕微鏡オンラインショップ: wraymer.com