

# SLS50

## シングルLEDスポットライト

### 5W高輝度白色LEDと集光レンズを搭載した明るい落射照明

- レイマー製の顕微鏡用スタンドのフォーカスアームに取り付けて使用する明視野観察用のLED落射照明。
- ブームスタンドB10やアームスタンドF12のように照明装置が標準付属していないスタンドに低コストで落射照明を追加できます。  
※スライドレールスタンドR10には取り付けできません。
- 5W高輝度白色LEDを搭載。集光レンズにより、明るく、輝度ムラの少ない照明光が得られます。長い作業距離での観察に適した顕微鏡用照明装置です。
- 無段階の調光機能で観察に最適な光量に調整可能です。

- 調光は照明装置から独立したコントロールユニットで行います。
- 小型光源なので、照明の反射光が映り込み易い表面が滑沢な試料（眼球や動物の臓器等）への光源の映り込みが軽減されます。
- 試料の斜め上から照射することで、対象物に陰影が付き、より立体視しやすくなります。
- 電源はワールドワイド電源仕様（100-240V）です。

#### 特徴 FEATURES

- 種類豊富なレイマー製の顕微鏡用スタンドに取り付けて使用します。



※スライドレールスタンドR10には取り付けられません

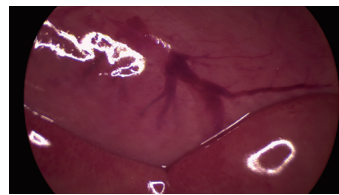
- 5W高輝度白色LEDと集光レンズにより、長い作業距離での観察でも明るい照明光が得られます。



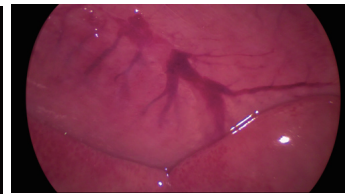
- 照明装置に付属の固定ネジで、顕微鏡スタンドのフォーカスアーム部に取り付けます。ケーブルホルダーが付属。ケーブルをピラーに固定できるので、ケーブルが邪魔になりません。



- 小型光源のため、観察面への照明光の映り込みが軽減されます。眼球や動物の臓器など、表面が滑沢な試料の観察時に有効です。



リングライトで観察した場合



シングルLEDスポットライトSLS50で観察した場合

- 顕微鏡用スタンドのフォーカスアーム部に照明を取り付けるため、対物レンズ先端から試料までの距離（作業スペース）が維持されます。



#### 仕様 SPECIFICATION

LED	高輝度白色LED
LED制御方式	定電流制御方式
色温度	6500K
消費電力	5W
電源入力	AC100-240V/50-60Hz ワールドワイド電源仕様
電源出力	DC5V2A
光量調整	無段階
コード長	コイルケーブル（最長約50cm）
付属品	照明固定ネジ2本、プラスチックワッシャー2枚、DCケーブル（1m）、ACアダプタ（5V2A） ケーブル長1.6m、ケーブルホルダー

※外観・仕様は若干の変更がある場合があります。

**WRAYMER®** 株式会社レイマー

〒541-0052 大阪市中央区安土町1-8-15 野村不動産大阪ビル6F  
TEL 06-6155-8230 FAX 06-6155-8450 E-mail arch@wraymer.com  
レイマー顕微鏡オンラインショップ：<https://www.wraymer.com>