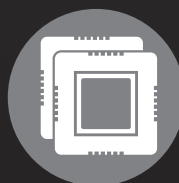
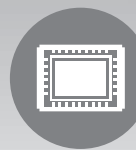


WRAYCAM®

イメージプロセッサ搭載 USB カラーデジタルカメラ
Neo1600



デュアルイメージ
プロセッサ採用による
高い色再現性



16メガピクセル
高解像度イメージセンサ
による高精細画像

USB
3.0

高解像度でも
高速フレームレート



微光イメージング・
低照度撮影に
最適

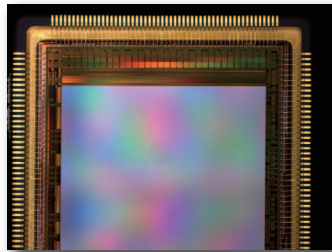
WRAYMER®

Microscope, Camera & Accessories



デュアルイメージプロセッサによる高い色再現性

カメラ内に組み込まれたイメージプロセッサによる高度な演算アルゴリズムにより、色再現性の高い、シャープな像が得られます。フレームレートは高速で安定。一般的な USB カメラに比べ、画像処理に対するパソコンスペックの影響を受けにくいカメラです。



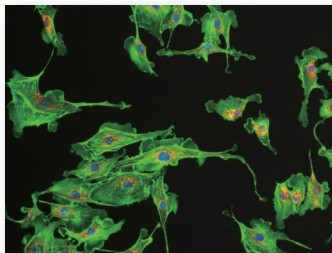
1600万画素の高精細な画像

パナソニック社製の16メガピクセル高解像度イメージセンサを採用。A3サイズの高品質な商業印刷にも対応できるシャープで鮮やかな高精細画像が得られます。デジタルズーム時でも像の荒れがなく、精細で鮮明な像により試料の細部まで確認することができます。



低照度での優れた撮影性能

WRAYCAM-NEOに搭載されたハードウェアアビニング機能と3Dノイズリダクションテクノロジーは、微光イメージング・低照度の撮影時に威力を発揮します。3Dノイズリダクションは最大7枚の画像情報の補間により、低照度・暗部に生じやすいノイズを除去し、クリアな像を作り出します。



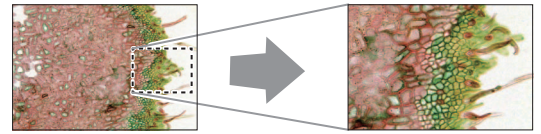
高機能な制御ソフトウェアが標準付属

制御ソフトウェアは、Windows用の“WraySpect”とMac用の“Captman”が標準装備。WindowsでもMacでもご利用いただくことができます。

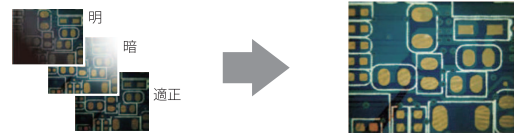


WraySpect 高機能ソフトウェア for Windows

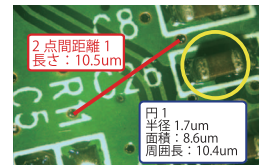
(記録ファイル形式：静止画 = jpg, bmp, tif, raw 動画 = avi)



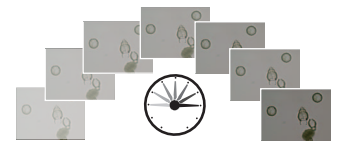
プレビュー像の一部を拡大表示して正確に合焦



露出の異なる画像から、白とび・黒つぶれのない画像を生成



豊富な計測メニュー

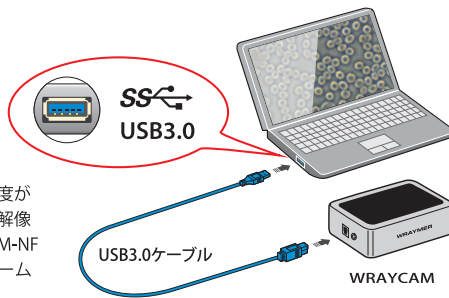


タイムラプス機能による自動撮影

高解像度でも高速フレームレート 画像追従性に優れた USB3.0 搭載

観察中の試料をカメラを通してリアルタイムにパソコンの画面に映し出すことができ、その様子を静止画や動画として記録することができます。

USB3.0搭載により、従来のモデルよりもデータ転送速度が飛躍的に向上しました。同じ解像度で比較した場合、WRAYCAM-NFシリーズのおよそ3倍のフレームレートが得られます。



Captman シンプルソフトウェア for Mac OS

(記録ファイル形式：静止画 = jpg, bmp, tif, raw)



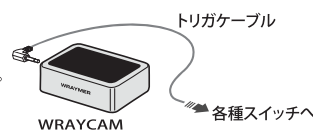
照明や背景のムラの補正機能



ホワイトバランスや露出の調整もオート/マニュアルが可能

外部トリガ

外部トリガを搭載しているので、センサやフットスイッチを併用した自動撮影等も可能。様々なシーンでご利用頂けます。



主な仕様

センサータイプ	CMOS
映像素子	1/2.33"
ピクセルサイズ	1.335 μm X 1.335 μm
解像度	4608H X 3456V
	2304H X 1728V
	1600H X 1200V
	1280H X 960V
フィルタ	RGB Bayer Pattern
マウント	Cマウント / CSマウント (C/CSマウント変換リング取外し時) 別売のCマウントアダプタユニバーサルタイプ*により内径23.2mmの鏡筒部に接続可能 (30mm、30.5mmには変換アダプタも必要)

最大フレームレート	4 fps (4608 X 3456)		
	19 fps (2304 X 1728)		
	30 fps (1600 x 1200)		
	30 fps (1280 x 960)		
RGB出力	24 bit		
露出制御	オート / マニュアル		
露出時間	WraySpect 1 ms-999 ms		
	Captman 1 ms-999 ms		
ホワイトバランス	オート		
スキャンモード	プログレッシブ		
シャッター	Electronic rolling shutter		
感度	Signal Output	Color Channel	LSB
		R	1810-2453
		Gr	1802-2444
		Gb	702-1504
		B	630-996

ダイナミックレンジ	>50 dB
外部トリガ	○
カメラ本体寸法	104×83×36 (mm)
カメラ本体重量	約 363 g
USBケーブル長さ	約 1.5m
付属品	制御ソフトウェア "WraySpect (Windows対応)" および "Captman (Mac対応)"、WRAYCAM Driver、DirectShow and TWAIN Plug-in、取扱説明書、USBケーブル、C/CSマウント変換リング

* Cマウントアダプタユニバーサルタイプは0.35倍 / 0.45倍 / 0.7倍の縮小レンズの入ったリレーレンズ式アダプタと、レンズの入っていないダイレクトアダプタ (1倍) の計4種類をご用意しています。カメラのセンサーサイズやご使用用途に合わせてお選びください。

WRAYMER 株式会社レイマー

〒541-0052 大阪市中央区安土町 1-8-15 野村不動産大阪ビル6F
TEL: 06-6155-8230 FAX: 06-6155-8450 arch@wraymer.com